



MANUEL DE MANAGEMENT PAR LA QUALITÉ

FABRICATION DE PIÈCES MÉTALLIQUES DE PRÉCISION UNITAIRES,
SÉRIES ET PROTOTYPES

Novembre 2025

Version 12



SOMMAIRE

Présentation	3
1. Historique	3
2. Savoirs faire	3
3. Moyens de production	3
4. L'activité de tôlerie décorative ou d'agencement	4
5. L'activité industrielle de fabrication de coffres de batterie pour le secteur aéronautique	4
6. L'activité sous-traitance-industrielle	4
Notre organisation	5
1 - Organigramme Fonctionnel	5
2 – Cartographie des processus	5
Politique Qualité et Engagements de la Direction	6

RÉFÉRENCES

NF EN ISO 9001 : Systèmes de management de la qualité – Exigences - Edition Octobre 2015

Le domaine d'application de notre système de management de la qualité s'applique aux activités de l'entreprise contribuant à l'obtention de produits et services conformes à l'ensemble des exigences de nos partenaires.

A savoir, les activités de vente, conception, développement, industrialisation, production, expédition et des prestations de services partiellement ou totalement externalisées. Ces activités sont cependant pilotées au sein du système.

MAQ V12

T2i - Tôlerie industrielle et ingénierie

Tél : 05.57.95.00.50
Télécopie : 05.57.95.00.57

23 rue Paul Mamert
33 800 BORDEAUX

www.t-2i.fr
info@t-2i.fr



PRÉSENTATION

1. HISTORIQUE

Implantée depuis 1971 à Bordeaux, l'unité de production SCMM a été rachetée en 1994 par T2i. La société est actuellement détenue par 2 actionnaires, Julien CELARIE et Sébastien CHANTREAU depuis le 30/09/2017.

2. SAVOIRS FAIRE

T2i est une PME de 25 salariés, spécialisée dans le domaine de la Tôlerie Fine Industrielle et la Tôlerie Décorative. Notre activité est la fabrication de tous type de pièces métalliques par découpe, pliage, soudure et assemblage mécanique. En fonction de la demande client, un traitement de surface adapté peut être réalisé. Cette fabrication s'accompagne d'une activité de conseils et ingénierie en amont des projets, permettant de répondre aux mieux aux attentes de nos clients.

L'activité de T2i est composée de différents métiers et savoirs faire :

- Bureau d'étude / dessin
- Poinçonnage / découpe
- Emboutissage
- Pliage
- Montage / assemblage
- Soudure TIG et par points
- Microbillage
- Peinture poudre et liquide

3. MOYENS DE PRODUCTION

T2i dispose également d'un parc machine important, dont :

- 1 découpe laser SALVAGLINI L3 avec générateur d'azote
- 1 poinçonneuse AMADA ARCADE 212 à commande numérique
- 1 plieuse AMADA HFB 125-3 à commande numérique
- 1 plieuse APLI800
- 2 presses hydrauliques
- 5 postes de soudure par points
- 1 cabine de peinture liquide
- 1 four de thermo laquage
- 3 caissons de microbillage

MAQ V12

T2i - Tôlerie industrielle et ingénierie

Tél : 05.57.95.00.50
Télécopie : 05.57.95.00.57

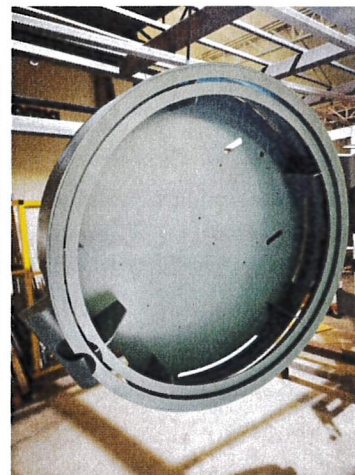
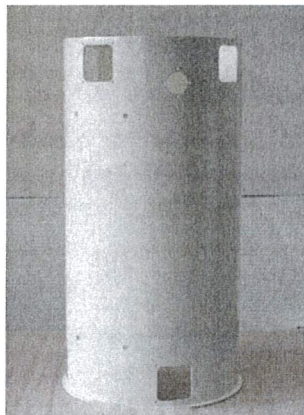
23 rue Paul Mamert
33 800 BORDEAUX

www.t-2i.fr
info@t-2i.fr



4. L'ACTIVITÉ SOUS-TRAITANCE-INDUSTRIELLE

Cette activité est la fabrication en petite et moyenne série de pièces métalliques en inox, aluminium ou acier suivant des besoins mensuels.



5. L'ACTIVITÉ INDUSTRIELLE DE FABRICATION DE COFFRES DE BATTERIE POUR LE SECTEUR AÉRONAUTIQUE



Cette activité est la fabrication en petite et moyenne série de coffres (principalement de matière inox) suivant des besoins hebdomadaires. Les plans de fabrications sont définis par le client et validés par une phase de prototypage est présérie avant fabrication. Ces coffres sont ensuite équipés par notre client d'éléments chimiques nickel-cadmium.

Nb : Les utilisateurs finaux font partie de l'industrie aéronautique. Il n'y pas d'activité de conception dans l'entreprise pour cette activité.

6. L'ACTIVITÉ DE TÔLERIE DÉCORATIVE OU D'AGENCEMENT

L'activité de « tôlerie décorative », concerne la tôlerie de décoration, principalement pour des entreprises spécialisées dans l'agencement mais aussi des architectes / designers.

En fonction de la demande client, les chargés d'affaires établissent les devis et valident les commandes. Le dossier de fabrication est transmis aux dessinateurs ou à l'atelier en fonction de la complexité du projet avant réalisation des pièces.



MAQ V12

T2i - Tôlerie industrielle et ingénierie

Tél : 05.57.95.00.50
Télécopie : 05.57.95.00.57

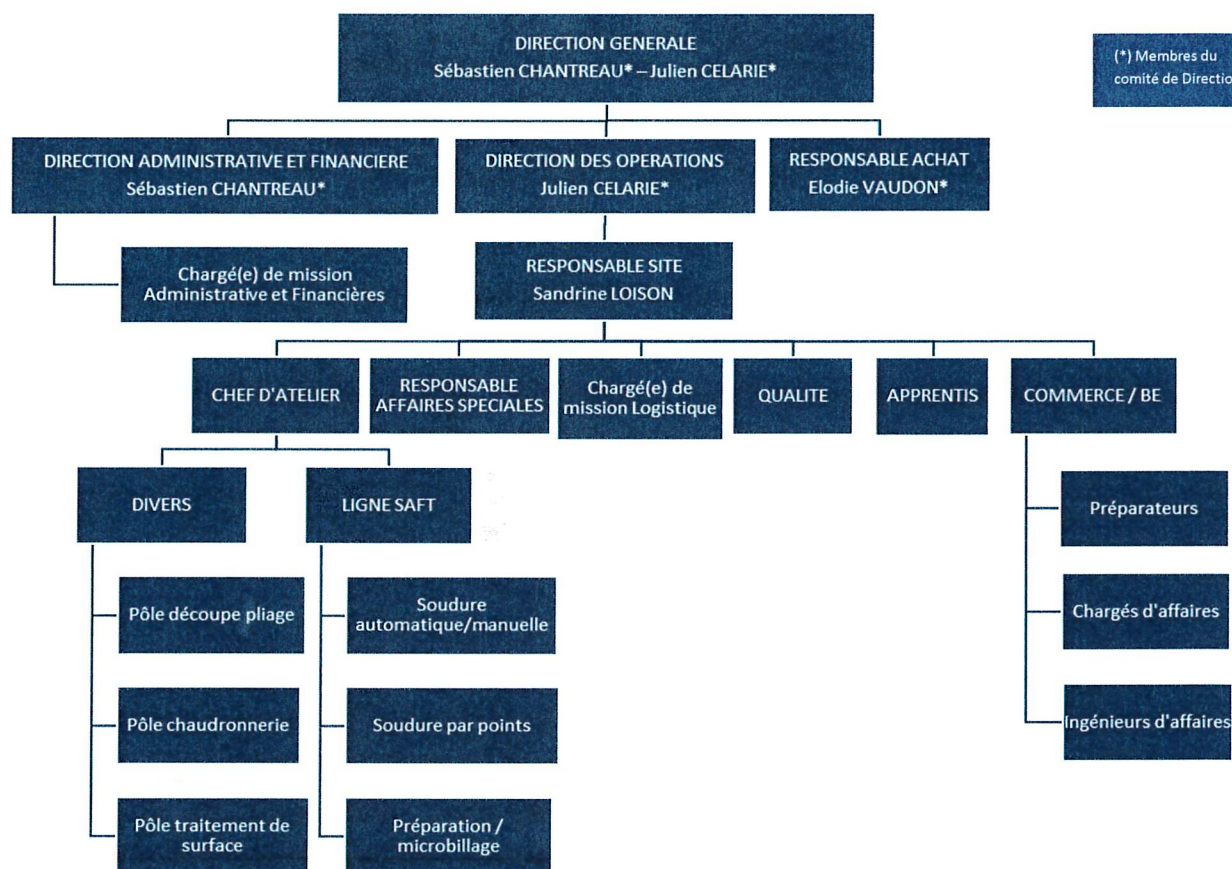
23 rue Paul Mamert
33 800 BORDEAUX

www.t-2i.fr
info@t-2i.fr

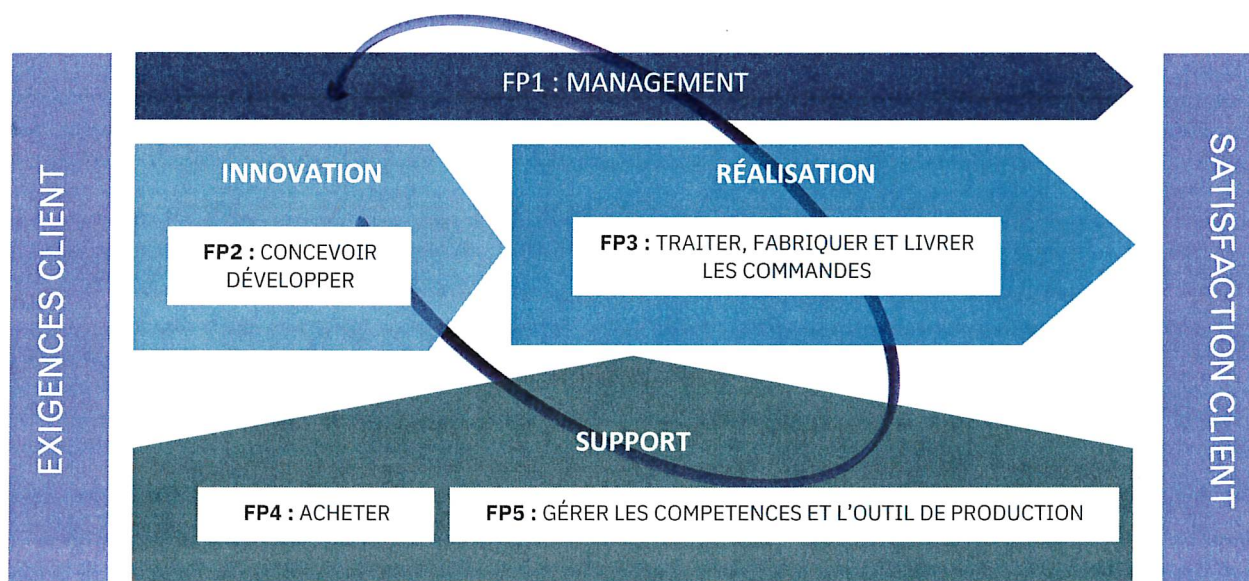


NOTRE ORGANISATION

1. ORGANIGRAMME FONCTIONNEL



2. CARTOGRAPHIE DES PROCESSUS



POLITIQUE QUALITÉ ET ENGAGEMENTS DE LA DIRECTION

La préoccupation première de l'entreprise T2i est la satisfaction de nos clients.

Afin de démontrer notre capacité à toujours répondre de manière efficace et adaptée à la demande client, il a été décidé la mise en place d'un Système de Management de la Qualité pour toutes les activités de l'entreprise. Pour cela nous avons choisi de mettre en œuvre le référentiel de la norme

ISO 9001 V 2015 – Systèmes de Management de la Qualité.

En tant que dirigeants de la société T2i, nous nous engageons à soutenir la Politique Qualité en affectant tous les moyens nécessaires à son développement.

NOTRE POLITIQUE QUALITÉ FAIT PARTIE INTÉGRANTE DE LA STRATÉGIE DE L'ENTREPRISE, ELLE VISE À :

- Satisfaire nos clients en termes de service, délais et qualité ;
- Respecter les exigences légales et contractuelles ;
- Augmenter notre réactivité en prévenant les défauts, à toutes les étapes et le plus en amont possible, grâce à une organisation par processus et une analyse par risques et opportunités ;
- Mobiliser l'ensemble du personnel de l'équipe sur les problématiques Qualité et faire de la satisfaction client notre priorité ;
- Faire vivre notre Système de Management de la Qualité en le mesurant et en l'améliorant en continu.

NOS OBJECTIFS SONT :

- Le maintien de la confiance de nos clients via la satisfaction de leurs exigences, en respectant les délais de livraison et réduisant nos non-conformités ;
- La communication et l'information en continu pour impliquer l'ensemble du personnel et développer une culture client ;
- L'amélioration de nos relations avec nos sous-traitants et fournisseurs ;
- Le respect des droits humains au travail ;
- La protection de la santé, la sûreté et la sécurité de nos salariés ;
- L'action en faveur du climat et la préservation de l'environnement en limitant l'impact de notre activité industrielle, en privilégiant l'économie circulaire et en protégeant la biodiversité ;
- La prévention de la corruption, des conflits d'intérêts, et la lutte contre la fraude ;
- Le respect du droit à la concurrence ;
- La promotion du développement économique et social.

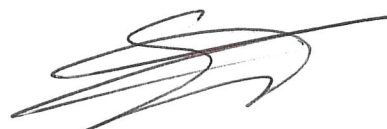
Julien Célaré
Directeur Général



Sébastien Chantreau
Président



Sandrine Loison
Responsable Site



MAQ V12

T2i - Tôlerie industrielle et ingénierie

Tél : 05.57.95.00.50
Télécopie : 05.57.95.00.57

23 rue Paul Mamert
33 800 BORDEAUX

www.t-2i.fr
info@t-2i.fr



ANNEXE 1 : INVENTAIRE PARTIES INTÉRESSÉES ET EXIGENCES

N°	PARTIES INTERESSEES PERTINENTES QSE	EXIGENCES
1	Clients	Conformité des produits Coûts Délais Confidentialité Sécurité Comportement éthique
2	Fournisseurs Sous-traitants Prestataires externes	Paieement à l'heure Communication Santé économique préservée Confidentialité
3	Encadrement	Communication sur la vision de l'entreprise Prise en compte de l'avis des N-1 dans les décisions opérationnelles
4	Salariés	Maintien de l'emploi Préservation de la santé au travail Communication sur les évolutions de l'entreprise Informations sur la destination des produits
5	Groupe	Mettre la trésorerie sous contrôle et en minimiser la consommation Améliorer la qualité de la décision Réduire les charges fixes et rendre la structure plus efficiente Améliorer la performance industrielle Planifier le futur Développer les lignes de produits de demain
6	Autorité (municipalité, préfecture,)	Respect de la réglementation Respect de l'environnement Communication
7	Banque	Respect des engagements contractuels
8	Voisins	Respect du niveau sonore sur les horaires de travail Communication
9	AHI Bordeaux	Echanges sur les risques Communication
10	Organisme de certification	Conformité du système Réponses aux questions Réalisation des actions

MAQ V12

T2i - Tôlerie industrielle et ingénierie

Tél : 05.57.95.00.50
Télécopie : 05.57.95.00.57

23 rue Paul Mamert
33 800 BORDEAUX

www.t-2i.fr
info@t-2i.fr

